

問題番号 67 / 100

学習モード 心臓のつくり (3)

MENU

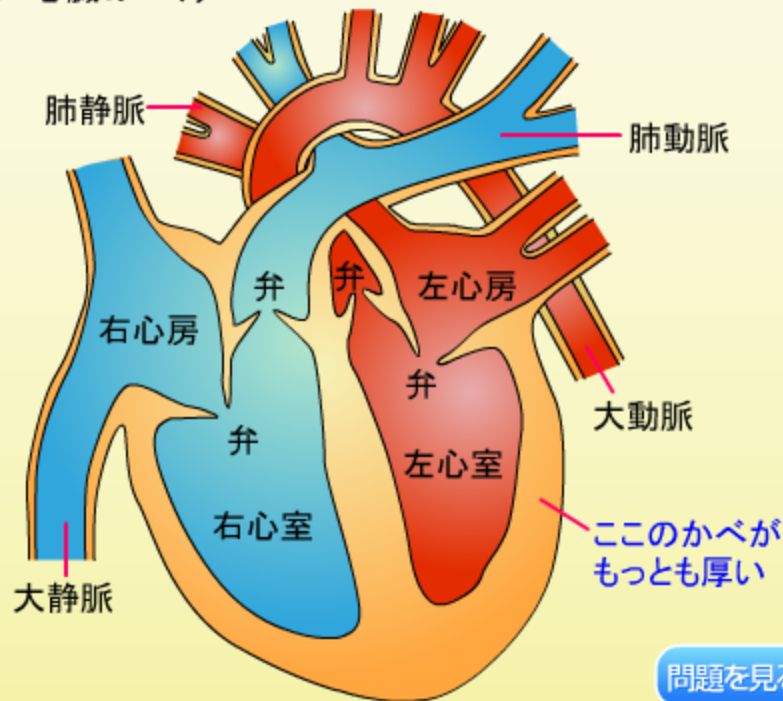
やめる

解説

毛細血管も含めると、ヒトの体の中には10万キロメートルもの血管がはりめぐされています。
 心臓はそれらの血管のすみずみまで血液を送るためのポンプの役割をしています。
 心臓から動脈血を送り出す「左心房」の壁は、強い力を得るために、もっとも厚い筋肉の壁になっています。

誤) 左心房 正) 左心室

▶ 心臓のつくり



問題を見る

正解 1

0 不正解

